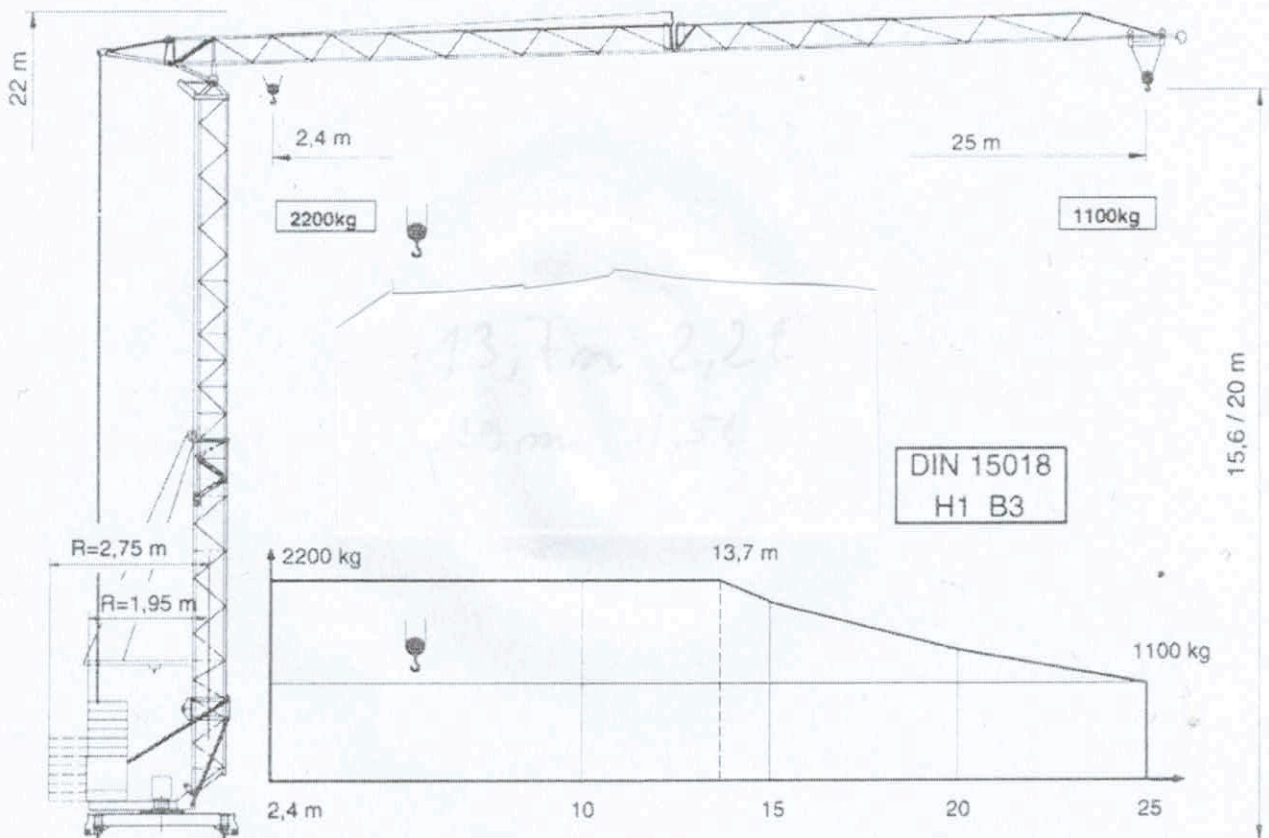
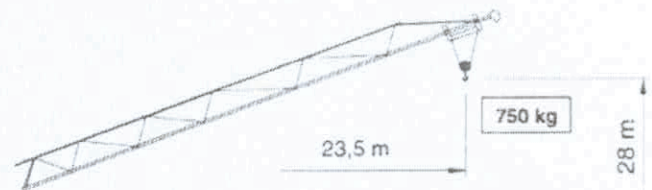


# PEINER Schnellmontagekran SMK 202

Fast self erecting tower crane  
Grue à montage rapide

Max. Tragfähigkeit Lifting capacity Force de levage	2,2 t
Max. Ausladung Radius Portée	25,0 m
Max. Nutzlastmoment Load moment Couple de charge utile	295 kNm

20° Steilstellung

**"City- Kran"**

# PEINER Schnellmontagekran

## Fast self erecting tower crane

### Grue à montage rapide

# SMK 202

## Form 25 (BGL)

### City-Kran

#### Geschwindigkeiten / Speeds / Vitesses

Type	Steilstellung / jib-inclination / position rapide				Motorleistung Power Puissance KW	
	↕	↗	↘	↙		
PU 8/2		m/min	kg	10°	kg	
		40	1100		850	
		m/min	kg	20°	kg	
		20	2200		750	
		5,0 m/min			7,5	
KL 1/3		v = 30 m/min.				3,0
DIEO / 30		n = 0 → 0,9 min <sup>-1</sup>				2,2
380 V / 50 Hz / 3 Ph		Anschlußleistung / Connected power / Puissance installée				~ 13 KW

#### Gewichte und Maße / Weights and sizes / Poids et mesures

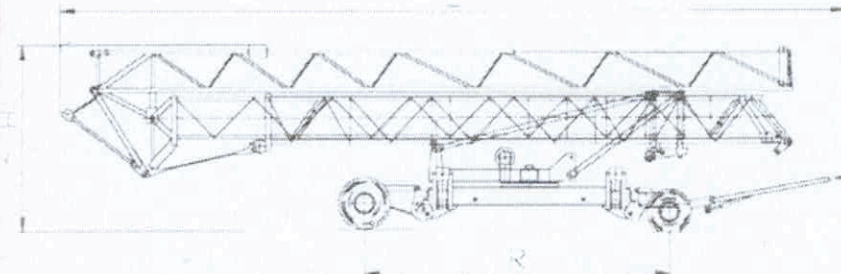
Konstruktionsgewicht		Standard	City-Ausf.	Kabine Sichthöhe		
Construction weight		= 8 300		Height of sight from drivers cabin	m	~ 10
Poids de construction	kg			Hauteur de vue de la cabine		
Gegengewicht	D	kg	14000	18600	Kabelquerschnitt	
Counter weight	CH	kg	15100	19800	Cable cross section	mm <sup>2</sup> 4 x 6
Contre-poids					Section du câble	
max. Eckdruck	D	KN	111	136		
max. wheel load	CH	KN	109	137		
Pression max. par galet						
Spurweite / Radstand		m	3,2 / 3,2			
Track gauge / wheel gauge						
Ecartement de voie / Empâtement						
Drehradius		m	2,75	1,95		
Radius of rotation						
Rayon de rotation						

#### Straßentransport mit KSL

#### Road transport with KSL

#### Transport en route avec KSL

mit Teilballast 4,6 to  
straßenfahrbar



[m]	KSL 14/1	KSL 20/1
B	2,5	2,5
L	14,7	14,6
H	3,7	3,7
R	5,38	5,63

Unsere Vertretung:

Our representative:

Notre représentant: