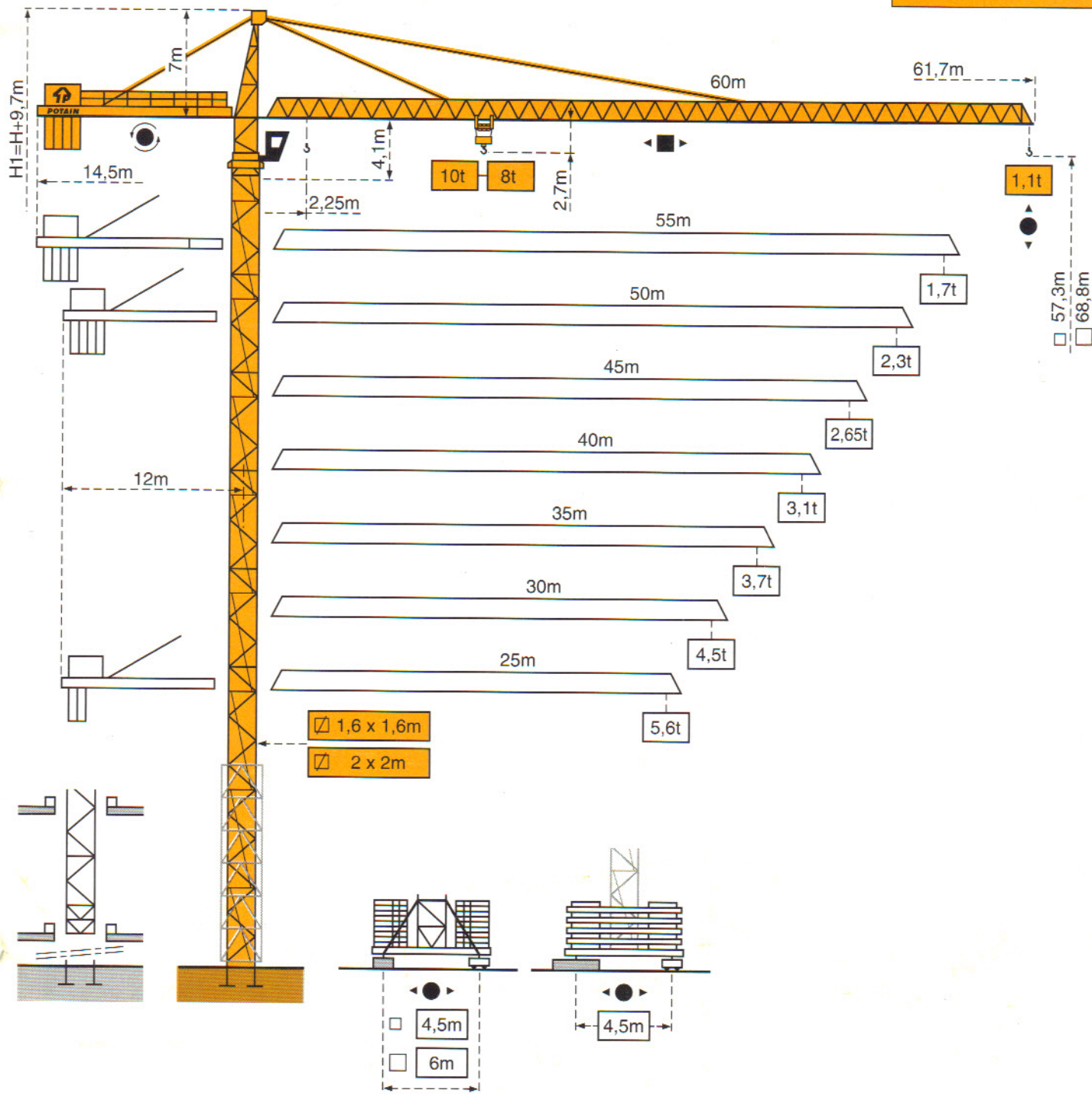


**TOPKIT MD 160  
"matic"**



**TOPKIT MD 160 "matic"**

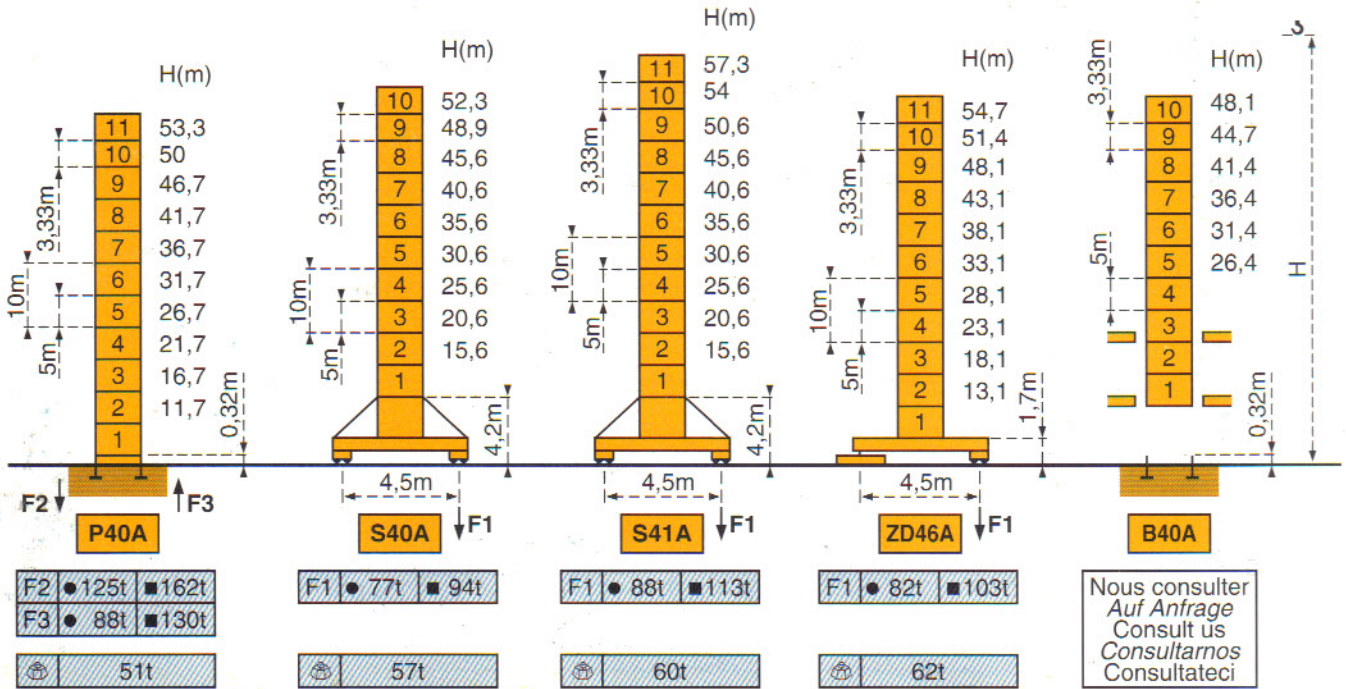
**POTAIN**  <sup>®</sup>

Mats - Maste - Masts - Mástil - Torre



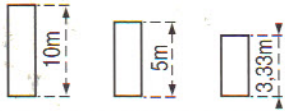
Ø 1,6m  
MD 160 G8 - MD 160 G10

Flèche - Ausleger - Jib  
Flecha - Braccio  
25m → 55m



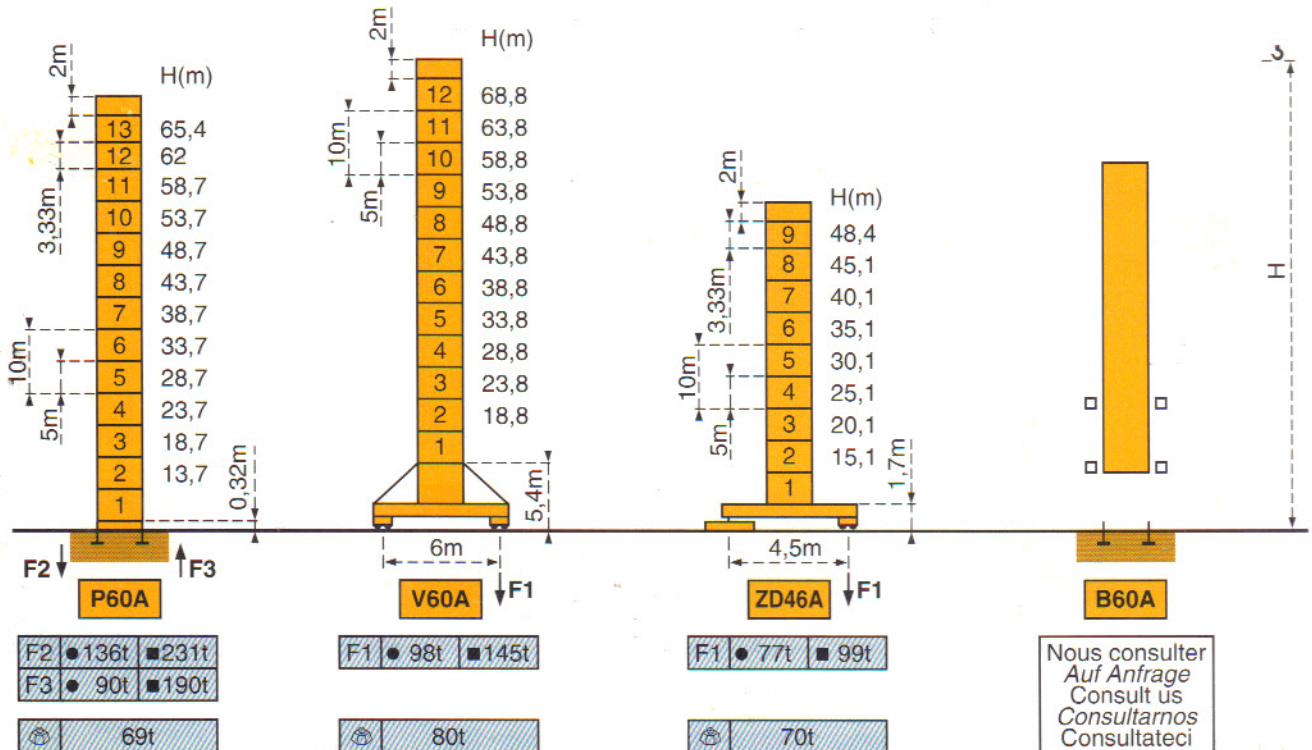
Nous consulter  
Auf Anfrage  
Consult us  
Consultarnos  
Consultateci

Mats - Maste - Masts - Mástil - Torre



Ø 2 m  
MD 160 H8 - MD 160 H10

Flèche - Ausleger - Jib  
Flecha - Braccio  
25m → 60m



Nous consulter  
Auf Anfrage  
Consult us  
Consultarnos  
Consultateci

Flèche  
Ausleger  
Jib  
Flecha  
Braccio

## Courbes de charges - Lastkurven - Load diagrams - Curvas de cargas - Curve di carico

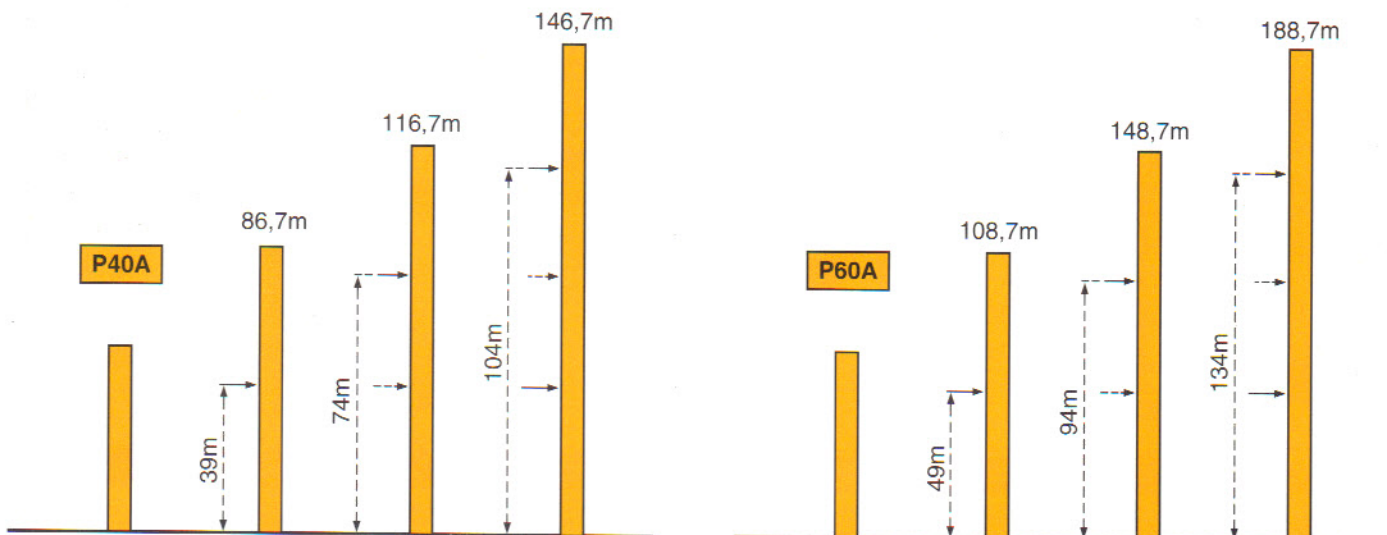
### MD 160 H8 - MD 160 G8

	13,8	15	17	20	22	25	27	30	32	35	37	40	42	45	47	50	52	55	57	60	m
60m	8	7,3	6,3	5,2	4,6	3,9	3,6	3,1	2,86	2,53	2,35	2,1	1,96	1,77	1,65	1,5	1,41	1,28	1,21	1,1	t
	16,4	17	20	22	25	27	30	32	35	37	40	42	45	47	50	52	55	m			
55m	8	7,7	6,3	5,7	4,9	4,4	3,9	3,6	3,2	2,97	2,68	2,51	2,28	2,14	1,96	1,85	1,7	t			
	18,3	20	22	25	27	30	32	35	37	40	42	45	47	50	m						
50m	8	7,2	6,5	5,6	5,1	4,5	4,1	3,7	3,4	3,1	2,91	2,66	2,51	2,3	t						
	18,3	20	22	25	27	30	32	35	37	40	42	45	m								
45m	8	7,2	6,5	5,6	5,1	4,5	4,1	3,7	3,4	3,1	2,91	2,65	t								
	18,3	20	22	25	27	30	32	35	37	40	m										
40m	8	7,2	6,5	5,6	5,1	4,5	4,1	3,7	3,4	3,1	t										
	18,4	20	22	25	27	30	32	35	m												
35m	8	7,2	6,5	5,6	5,1	4,5	4,1	3,7	t												
30m	8	7,3	6,5	5,6	5,1	4,5	t														
25m	8	7,3	6,5	5,6	t																

### MD 160 H10 - MD 160 G10

	11,4	15	17	20	22	25	27	30	32	35	37	40	42	45	47	50	52	55	57	60	m
60m	10	7,3	6,3	5,2	4,6	3,9	3,6	3,1	2,86	2,53	2,35	2,1	1,96	1,77	1,65	1,5	1,41	1,28	1,21	1,1	t
	13,5	15	17	20	22	25	27	30	32	35	37	40	42	45	47	50	52	55	m		
55m	10	8,9	7,7	6,3	5,7	4,9	4,4	3,9	3,6	3,2	2,97	2,68	2,51	2,28	2,14	1,96	1,85	1,7	t		
	15	17	20	22	25	27	30	32	35	37	40	42	45	47	50	m					
50m	10	8,7	7,2	6,5	5,6	5,1	4,5	4,1	3,7	3,4	3,1	2,91	2,66	2,51	2,3	t					
	15	17	20	22	25	27	30	32	35	37	40	42	45	m							
45m	10	8,7	7,2	6,5	5,6	5,1	4,5	4,1	3,7	3,4	3,1	2,91	2,65	t							
	15	17	20	22	25	27	30	32	35	37	40	m									
40m	10	8,7	7,2	6,5	5,6	5,1	4,5	4,1	3,7	3,4	3,1	t									
	15,2	17	20	22	25	27	30	32	35	m											
35m	10	8,7	7,2	6,5	5,6	5,1	4,5	4,1	3,7	t											
30m	10	8,8	7,3	6,5	5,6	5,1	4,5	t													
25m	10	8,8	7,3	6,5	5,6	t															

## Ancrages - Verankerungen - Anchorages - Anclaje - Ancoraggio



■ En service  
● Hors service

■ In Betrieb  
● Ausser Betrieb

■ In service  
● Out of service

■ En servicio  
● Fuera de servicio

■ In servizio  
● Fuori servizio

⊗ A vide sans lest avec flèche et hauteur maximum.


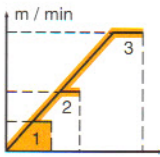

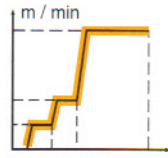
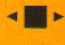
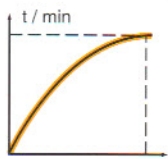






⊗ Ohne Last und Ballast mit Maximalausleger und Maximalhöhe.

⊗ Without load and ballast with longest jib and maximum height.

⊗ Sin carga, sin lastre con flecha y altura máximas.

⊗ A vuoto senza zavorra e con braccio massimo e altezza massima.

Mécanismes - Antriebe - Mechanisms - Mecanismos - Meccanismi



				m/min	t		ch -PS hp	kW				
Levage Heben Hoisting Elevación Sollevamento		 8t	35	1	0 → 17	8	322m	35	27			
			LTV	2	34	4						
			20	3	68	2						
						55	1	0 → 23	8	611m	55	40,5
			LTV	2	46	4						
			20	3	91	2						
				35	1	0 → 13	10	322m	35	27		
	LTV	2	26	5								
	25	3	52	2,5								
				55	1	0 → 19	10	611m	55	40,5		
	LTV	2	38	5								
	25	3	76	2,5								
Dtribution Katzfahren Trolleying Distribución Dtribuzione			5 D3 V4	15-30-58			5	3,7				
Orientation Schwenken Slewing Orientación Rotazione			RCV 145	0 → 0,8 tr/min rpm			2x6	2x4,4				
Translation Kranfahren Travelling Traslación Traslazione	 1,6 m	S 40 A	RT 324	12,5 - 25			2x7	2x5,2				
		 R ≥ 10m	TCV 449 ARC	H ≤ 35,6m	10 - 50			4x6,8	4x5			
			S 41 A	RT 443 A1 2V	15 - 30			4x5	4x3,7			
		 R ≥ 10m	TCV 449 ARC	H ≤ 35,6m	10 - 50			4x6,8	4x5			
			ZD 46 A	RT 443 A1 2V	15 - 30			4x5	4x3,7			
		 2 m	V 60 A	RT 544 A1 2V	13,5 - 27			4x7	4x5,2			
 R ≥ 13m	TCV 649 ARC		H ≤ 43,8m	10 - 50			4x6,8	4x5				
	Réseau - Netzstrom - Mains supply - Red - Rete elettrica							370V-400V.50Hz				
Puissance électrique nécessaire - Anschlusswert - Necessary electric power Potencia eléctrica necesaria - Potenza elettrica necessaria							35 LTV : 50KVA 55 LTV : 80KVA					
Groupe électrogène - Stromaggregat - Generator set - Grupo electrogeno - Gruppo elettrogeno							*					

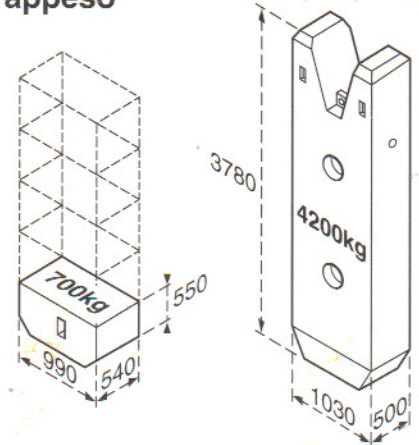
\*Nous consulter - Auf Anfrage - Consult us - Consultarnos-Consultateci

Conforme à la directive CEE 84/534 sur le niveau acoustique - Gemäss EWG-Richtlinie 84/534 Schall- Leistungspegel  
 In compliance with the EEC 84/534 Instruction on noise level - Conforme con la direttiva CEE 84/534 sobre el nivel acustico  
 Conforme colla direttiva CEE 84/534 sul livello acustico

Modifications réservées - Änderungen vorbehalten - Subject to modification - Modifiche riservate  
 Printed in France

**Lest de contre-flèche - Gegenauslegerballast - Counter-jib ballast**  
**Lastre de contra flecha - Contrappeso**

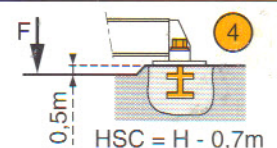
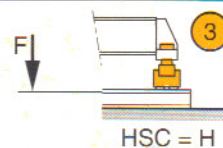
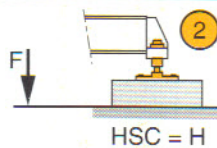
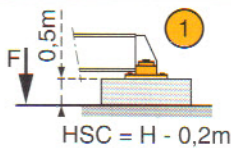
			(kg)
①	60m	14,5m	15 400 = (3x4200)+(4x700)
	55m	14,5m	13 300 = (3x4200)+(1x700)
	50m	12m	16 100 = (3x4200)+(5x700)
	45m	12m	14 700 = (3x4200)+(3x700)
	40m	12m	12 600 = (3x4200)
②	35m	12m	10 500 = (2x4200)+(3x700)
	30m	12m	9 100 = (2x4200)+(1x700)
	25m	12m	7 000 = (1x4200)+(4x700)



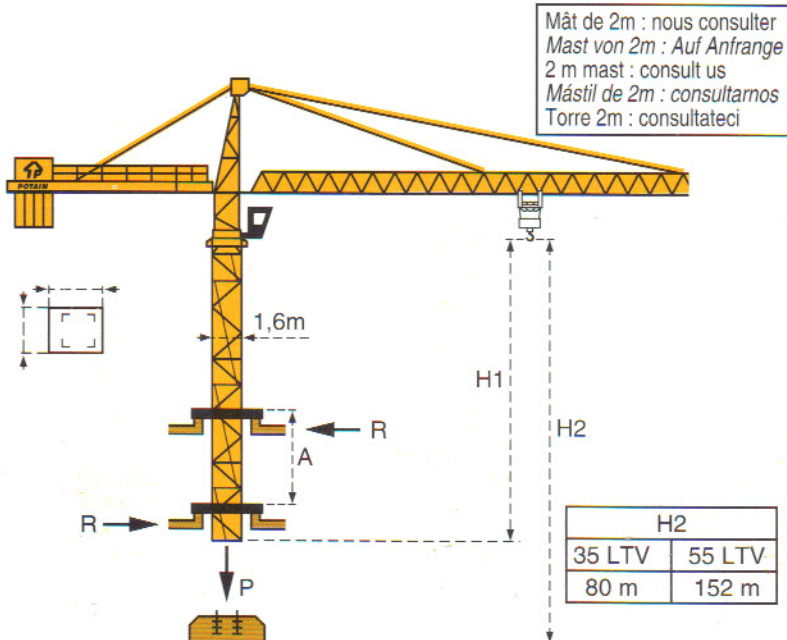
**Lest de base - Grundballast - Base ballast - Lastre de base - Zavorra di base**

H(m)	①	②	H(m)	①	②	H(m)	①	②	H(m)	①	②	H(m)	①	②
			57,3	102t	108t	54,7	85t	90t	68,8	120t	132t			
52,3	78t	84t	54	84t	90t	51,4	70t	75t	63,8	96t	108t			
48,9	60t	66t	50,6	72t	78t	47,1	55t	60t	58,8	72t	84t			
45,6	48t	54t	45,6	48t	54t	43,1	40t	40t	53,8	60t	60t	48,4	70t	70t
40,6	42t	42t	40,6	42t	42t	38,1	40t	40t	48,8	36t	48t	45,1	50t	55t
35,6	42t	42t	35,6	42t	42t	33,1	40t	40t	43,8	24t	24t	40,1	40t	40t
30,6	42t	42t	30,6	42t	42t	28,1	40t	40t	38,8	12t	12t	35,1	40t	40t
25,6	42t	42t	25,6	42t	42t	23,1	40t	40t	33,8	12t	12t	30,1	40t	40t
20,6	42t	42t	20,6	42t	42t	18,1	40t	40t	28,8	12t	12t	25,1	40t	40t
15,6	42t	42t	15,6	42t	42t	13,1	40t	40t	23,8	12t	12t	20,1	40t	40t
	S 40 A - ● -		S 41 A - ● -		ZD 46 A - ● -		V 60 A - ● -		ZD 46 A - ● -					
			□ 1,6m						□ 2m					

**ZD 46 A**



**Télescopage sur dalles - Kletterkrane im Gebäude - Climbing crane**  
**Telescopage gruas trepadoras - Gru in cavedio**



Mât de 2m : nous consulter  
 Mast von 2m : Auf Anfrage  
 2 m mast : consult us  
 Mástil de 2m : consultarnos  
 Torre 2m : consultateci

**B 40 A**

Nous consulter  
 Auf Anfrage  
 Consult us  
 Consultarnos  
 Consultateci

H2	
35 LTV	55 LTV
80 m	152 m

- |                                 |                               |                             |                                 |                                |
|---------------------------------|-------------------------------|-----------------------------|---------------------------------|--------------------------------|
| A Distance entre cadres         | A Abstand zwischen den Rahmen | A Distance between collars  | A Distancia entra marcos        | A Distanza tra telai           |
| H1 Hauteur grue                 | H1 Kranhöhe                   | H1 Crane height             | H1 Altura grúa                  | H1 Altezza gru                 |
| P Poids de la grue (en service) | P Krangewicht (in Betrieb)    | P Crane weight (in service) | P Peso de la grúa (en servicio) | P Peso della gru (in servizio) |
| R Réaction horizontale          | R Horizontalkräfte            | R Horizontal reaction       | R Reaccion horizontal           | R Reazione orizzontale         |



Document pour usage commercial uniquement - Benutzung dieser Unterlagen nur für Verkaufszwecke - Document for commercial use only -  
 Documento para uso comercial unicamente - Documento per uso commerciale solamente

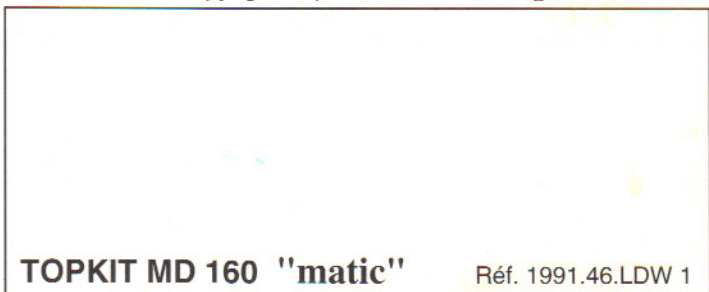
Copyright.Reproduction interdite © POTAIN 1992

**POTAIN** 

**GRUPE LEGRIS INDUSTRIES**

18.Rue de Charbonnières, B.P. 173-F 69132 ECULLY Cedex  
 Tél. 72.20.20.20 - Télex 330 179 - Fax 72.20.20.00

POTAIN GmbH	Deutschland	Tel : 6.105.704.0
POTAIN U.K.	Great Britain	Tel : 895.44.52.61
Simma POTAIN	Italia	Tel : 2.97.96.71
POTAIN Portugal	Portugal	Tel : 2.968.08.89



**TOPKIT MD 160 "matic"**

Réf. 1991.46.LDW 1