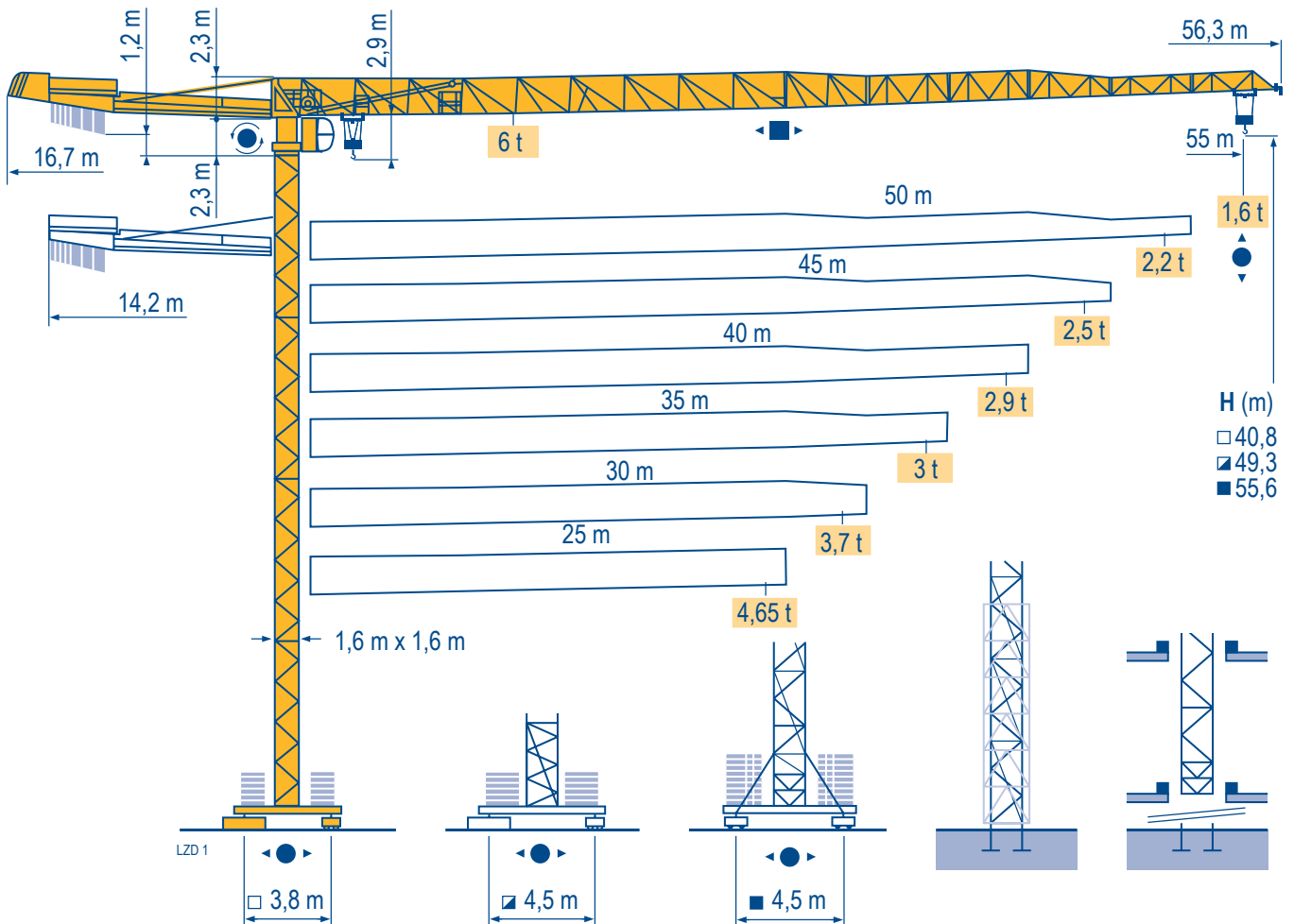


MDT 128



City Topless

Mat / Réactions City 1,6 m

Maste / Eckdrücke

Masts / Reactions

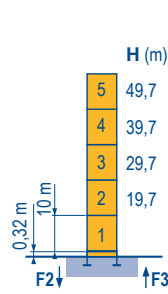
Mástil / Reacciones

Torre / Reazioni

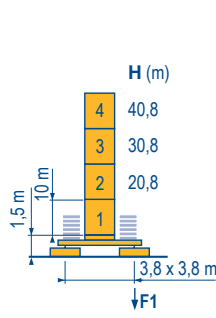
Tramo / Reações

Композиции башни / Реакции

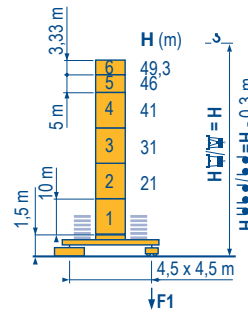
LZD 2



P 41 A	
F2	● 103 t
	■ 133 t
F3	● 77 t
	■ 110 t
	▲ 34 t

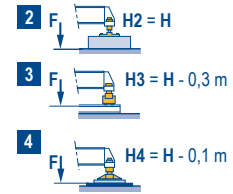


ZC 4030	
F1	● 62 t
	■ 65 t
	▲ 38 t



ZD 4230	
F1	● 66 t
	■ 81 t
	▲ 42 t

ZC 4030 - ZD 4230



Télescopable 1,6 m

Teleskopierbar 1,6 m

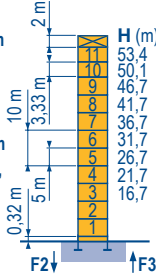
Telescopico 1,6 m

Telescopico 1,6 m

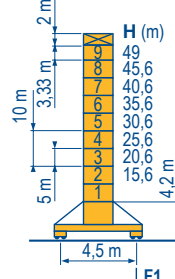
Telescopagem 1,6 m

Телескопируемый башня 1,6м x 1,6м

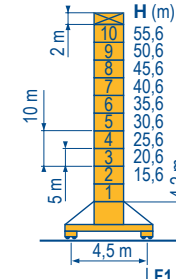
Телескопируемый башня 1,6м x 1,6м



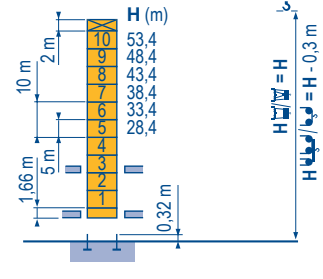
P 41 A	
F2	● 116 t
	■ 166 t
F3	● 84 t
	■ 137 t
	▲ 46 t



S 40 A	
F1	● 71 t
	■ 88 t
	▲ 51 t



S 41 A	
F1	● 85 t
	■ 113 t
	▲ 54 t



B 43 A	
	●

Télescopage sur dalles

Kletterkrane im Gebäude

Climbing crane

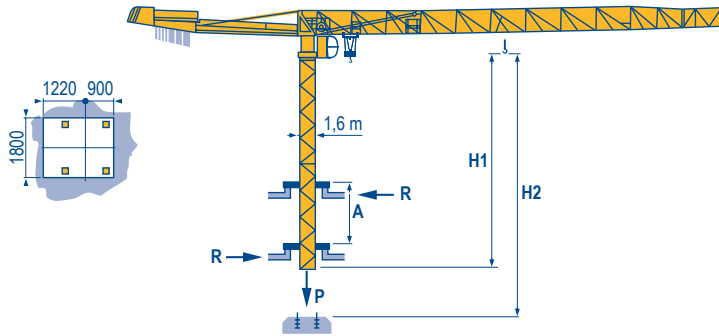
Telescopage gruas trepadoras

Gru in cavedito

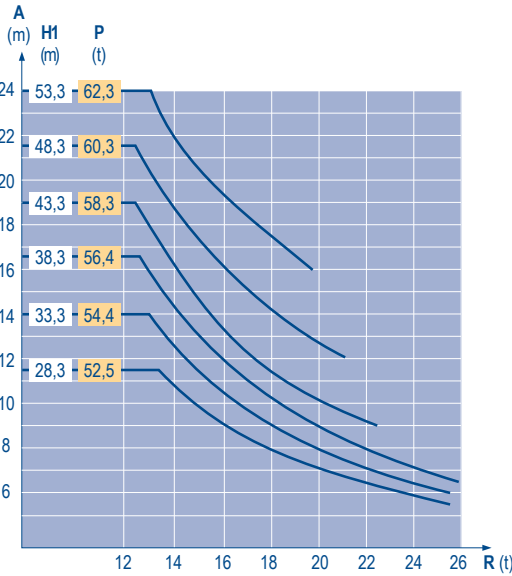
Telescopagem sobre lages

Кран, ползущий внутри здания

LZD 2



B 43 A



City Topless MDT 128

POTAIN

FR

● Réactions en service
■ Réactions hors service

A vide sans lest (ni train de transport) avec flèche et hauteur maximum.

DE

Reaktionskräfte in Betrieb
Reaktionskräfte außer Betrieb

Ohne Last, Ballast (und Transportachse), mit Maximalausleger und Maximalhöhe.

EN

Reactions in service
Reactions out of service

Without load, ballast (or transport axes), with maximum jib and maximum height.

ES

Reacciones en servicio
Reacciones fuera de servicio

Sin carga, sin lastre, (ni tren de transporte), flecha y altura máxima.

IT

Reazioni in servizio
Reazioni fuori servizio

A vuoto, senza zavorra (ne assali di trasporto) con braccio massimo e altezza massima.

PT

Reações em serviço
Reações fora de serviço

Sem carga (nem trem de transporte) - sem lastro com lança e altura máximas.

RU

Реакции при работе
Реакции в покое

Вес без груза, балласта (или транспортных осей), с максимальной длиной стрелы и максимальной высотой.

Courbes de charges

Lastkurven

Load diagrams

Curvas de cargas

Curve di carico

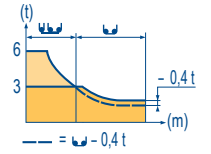
Curva de cargas

Диаграммы

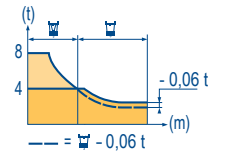
грузоподъемностей

L2D 2

55 m	3,1	▶	17,3	20	22	25	27	30,1	33,2	35	37	40	42	45	47	50	52	55 m
▲▲▲			6	5,4	4,6	3,8	3,5	3	3	2,8	2,65	2,4	2,25	2,05	1,95	1,8	1,7	1,6 t
50 m	3,1	▶	20	22	25	27	30	32	35,1	38,7	40	42	45	47	50 m			
▲▲▲			6	5,4	4,6	4,2	3,7	3,4	3	3	2,9	2,7	2,5	2,35	2,2 t			
45 m	3,1	▶	20	22	25	27	30	32	35	38,7	40	42	45 m					
▲▲▲			6	5,4	4,6	4,2	3,7	3,4	3	3	2,9	2,7	2,5 t					
40 m	3,1	▶	20,1	22	25	27	30	32	35,2	38,9	40 m							
▲▲▲			6	5,4	4,6	4,2	3,7	3,4	3	3	2,9 t							
35 m	3,1	▶	20,1	22	25	27	30	32	35 m									
▲▲▲			6	5,4	4,6	4,2	3,7	3,4	3 t									
30 m	3,1	▶	20,2	22	25	27	30 m											
▲▲▲			6	5,4	4,6	4,2	3,7 t											
25 m	3,1	▶	20,2	22	25 m													
▲▲▲			6	5,4	4,65 t													



55 m	2,4	▶	17,5	20	22	25	27	30	31,2	31,7	35	37	40	42	45	47	50	52	55 m
▲▲▲			6	5,1	4,6	3,9	3,6	3,2	3	3	2,65	2,45	2,25	2,1	1,9	1,8	1,65	1,55	1,45 t
50 m	2,4	▶	20,4	22	25	27	30	32	35	36,4	37	40	42	45	47	50 m			
▲▲▲			6	5,5	4,7	4,3	3,8	3,5	3,2	3	3	2,75	2,55	2,35	2,2	2,05 t			
45 m	2,4	▶	20,4	22	25	27	30	32	35	36,4	37	40	42	45 m					
▲▲▲			6	5,5	4,7	4,3	3,8	3,5	3,2	3	3	2,75	2,55	2,35 t					
40 m	2,4	▶	20,6	22	25	27	30	32	35	36,7	37,3	40 m							
▲▲▲			6	5,5	4,8	4,4	3,8	3,6	3,2	3	3	2,75 t							
35 m	2,4	▶	20,6	22	25	27	30	32	35 m										
▲▲▲			6	5,6	4,8	4,4	3,9	3,6	3,2 t										
30 m	2,4	▶	20,6	22	25	27	30 m												
▲▲▲			6	5,6	4,8	4,4	3,8 t												
25 m	2,4	▶	20,6	22	25 m														
▲▲▲			6	5,6	4,8 t														



Lest de contre-flèche

Gegenauslegerballast

Counter-jib ballast

Lastre de contra flecha

Contrappeso

Lastros da contra lança

Балласт на консоли

L2D 2

		1 100 kg - 3 600 kg
▲▲▲		(kg)
55 m	16,7 m	12 700
50 m	14,2 m	12 700
45 m	14,2 m	11 600
40 m	14,2 m	10 500
35 m	14,2 m	9 400
30 m	14,2 m	9 400
25 m	14,2 m	8 300

Lest de base

Grundballast

Base ballast

Lastre de base

Zavorra di base

Lastros da base

Базовый балласт

L2D 2

☐ 1,6 m	ZC 4030 - ● ▶	H (m)	40,8	30,8	20,8	10,8					
		▲ (t)	70	65	60	55					
☐ 1,6 m	ZD 4230 - ● ▶	H (m)	49,3	46	41	31	21	11			
		▲ (t)	80	75	60	45	45	45			
☐ 1,6 m	S 40 A - ● ▶	H (m)	49	45,6	40,6	35,6	30,6	25,6	20,6	15,6	
		▲ (t)	84	72	54	42	42	42	36	36	
☐ 1,6 m	S 41 A - ● ▶	H (m)	55,6	50,6	45,6	40,6	35,6	30,6	25,6	20,6	15,6
		▲ (t)	114	96	72	54	42	42	42	36	36

City Topless

MDT 128

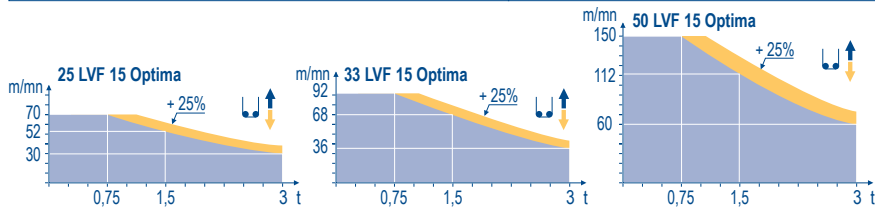
POTAIN®

	FR	DE	EN	ES	IT	PT	RU
A	Distance entre cadres	Abstand zwischen den Rahmen	Distance between collars	Distancia entra marcos	Distanza fra i telai	Distância entre quadros	Расстояние между рамками крепления
H1	Hauteur grue	Kranhöhe	Crane height	Altura grúa	Altezza gru	Altura da grua	Высота крана
P	Poids de la grue(en service)	Krangewicht (in Betrieb)	Crane weight (in service)	Peso de la grúa (en servicio)	Peso della gru (in servizio)	Peso da grua (em serviço)	Вес крана (при работе)
R	Réaction horizontale	Horizontalkräfte	Horizontal reaction	Reaccion horizontal	Reazione orizzontale	Reacção horizontal	Горизонтальные реакции
	Voir télescopage sur dalles	Siehe Kletterkrane im Gebäude	See climbing crane	Veja grua trepadora	Consultare gru in cavetto	Ver telescopagem sobre lages	См. кран, ползущий внутри здания

Mécanismes
Antriebe
Mechanisms
Mecanismos
Meccanismi
Mecanismos
Механизмы

LZD 6

		U					UU					ch - PS hp	kW				
▲	25 LVF 15 Optima	m/min	3,2	8,6	30	40	52	70	1,6	4,3	15	20	26	35	25	18	260 m
		t	3	3	3	2,25	1,5	0,75	6	6	6	4,5	3	1,5			
	33 LVF 15 Optima	m/min	3	12	36	48	68	92	1,5	6	18	24	34	46	30	22	260 m
		t	3	3	3	2,25	1,5	0,75	6	6	6	4,5	3	1,5			
◀ ▶	50 LVF 15 Optima	m/min	5	20	60	78	112	150	2,5	10	30	39	56	75	50	37	472 m
		t	3	3	3	2,25	1,5	0,75	6	6	6	4,5	3	1,5			
◀ ▶	7 DVF 4	m/min	0 → 79										6,5	4,8			
	RVF 152 Optima +	tr/min U/min rpm	0 → 0,8										2 x 5,5	2 x 4			
ZC 4030 ◀ ● ▶ IIII	RT 224	m/min	25										2 x 4	2 x 2,9			
ZD 4230 ◀ ● ▶ IIII	RT 324	m/min	12,5 - 25										2 x 7	2 x 5,2			
S 40 A ◀ ● ▶	RT 324 R ≥ 10 m	m/min	12,5 - 25										2 x 7	2 x 5,2			
S 41 A ◀ ● ▶	RT 443 A1 2V R ≥ 10 m	m/min	15 - 30										4 x 5	4 x 3,7			
CEI 38		IEC 38		kVA													
400 V (+6% -10%) 50 Hz		25 LVF : 40 kVA 33 LVF : 50 kVA 50 LVF : 65 kVA															



FR	DE	EN	ES	IT	PT	RU
Levage	Heben	Hoisting	Elevación	Sollevamento	Elevação	Подъём
Distribution	Katzfahren	Trolleying	Distribución	Distribuzione	Distribuição	Перемещение каретки
Orientation	Schwenken	Slewing	Orientación	Rotazione	Rotação	Поворот
Translation	Kranfahren	Travelling	Traslación	Traslazione	Translação	Перемещение крана

Document commercial non contractuel. Pour toute information technique se référer à la notice correspondante. Unverbindliches Vertriebsdokument. Für technische Informationen, siehe die entsprechenden Anweisungen. This commercial document is not legally binding. For any technical information, please refer to the corresponding instructions. Documento comercial no contractual. Para cualquier información técnica, ver la noticia correspondiente. Documento commerciale non vincolante, per tutte le informazioni tecniche fare riferimento al catalogo istruzioni. Documento comercial não contractual. Para qualquer informação técnica complementar consultar as respectivas instruções. Этот коммерческий документ не является юридически обязательным. Для получения технической информации, см. соответствующие инструкции.



Americas
Tel : +1 888 479 7278
Tel : +1 717 593 2000

Europe – Middle East – Africa
Tel : +33 (0) 4 72 81 50 00
Tel : +44 (0) 191 522 2000

Asia – Pacific
Tel : +65 6264 1188
Fax : +65 6862 4040
www.manitowoccranes.com

18, rue de Charbonnières - B.R.173
69132 ECULLY Cedex - France
Tél. : +33 (0) 4 72 18 20 20
Fax. : +33 (0) 4 72 18 20 00
www.manitowoccranes.com

City Topless MDT 128
Réf. 2003 48 LZD 7

Copyright.Reproduction interdite © POTAIN 2003

Réalisation Sedoc