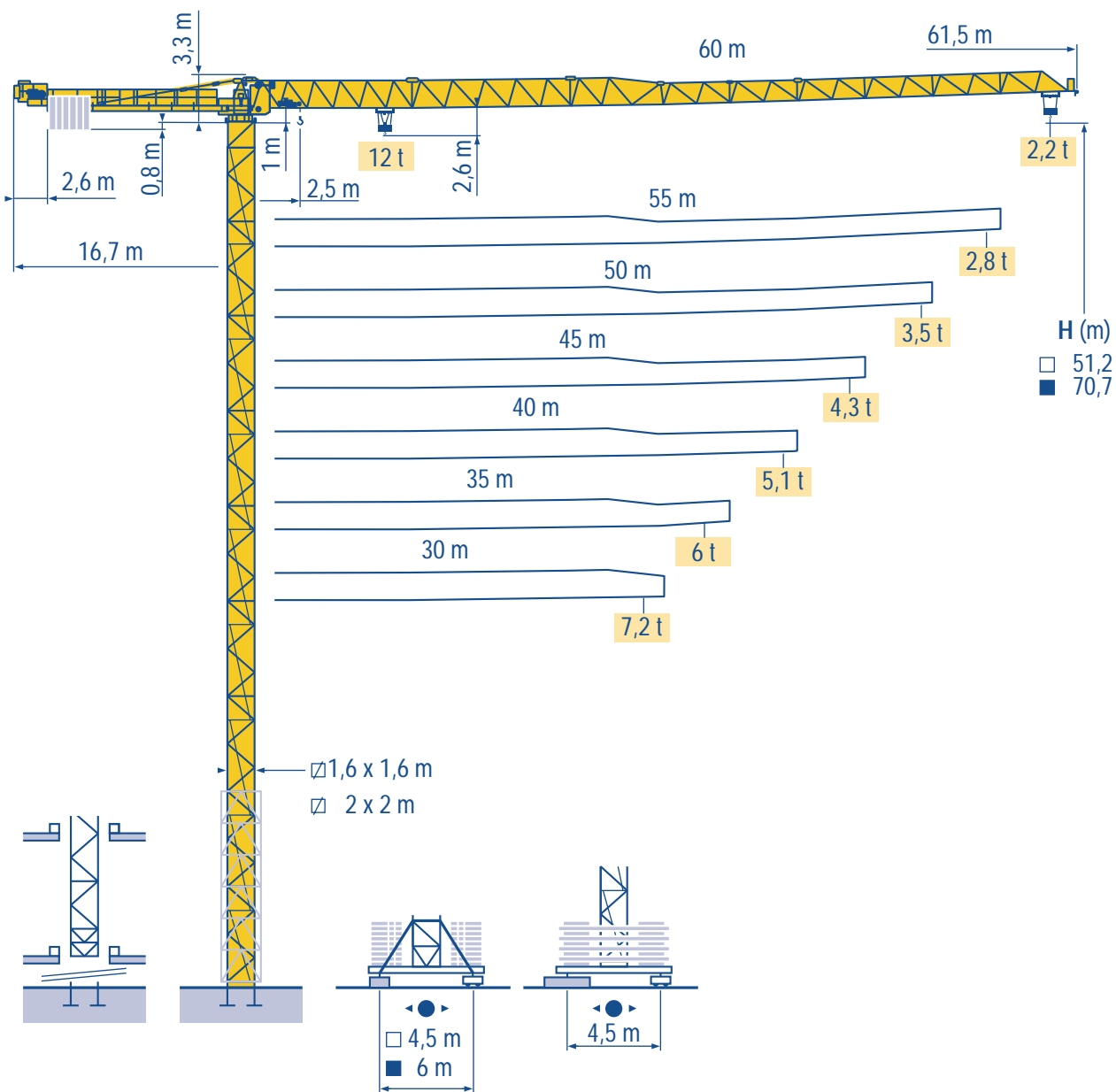


# Topless MDT 192 H12

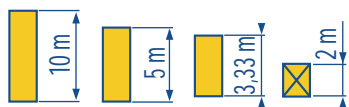


- HD HDM
- HDT
- GTMR
- CITY CRANE
- TOPKIT MD MAXI MD
- MAXI TOPKIT
- Topless MDT
- MR

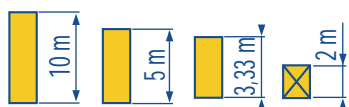
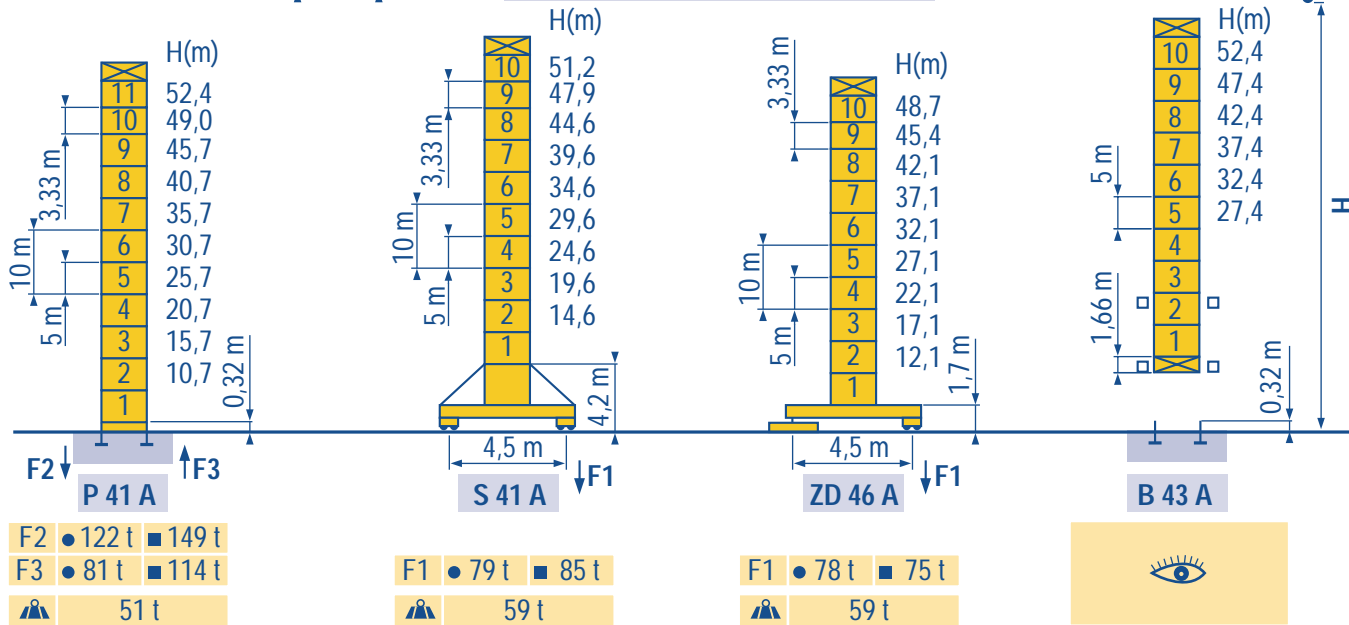
CE FEM 1.001-A3



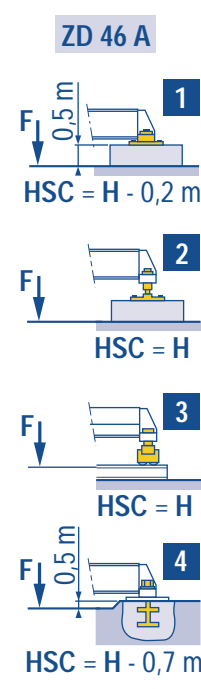
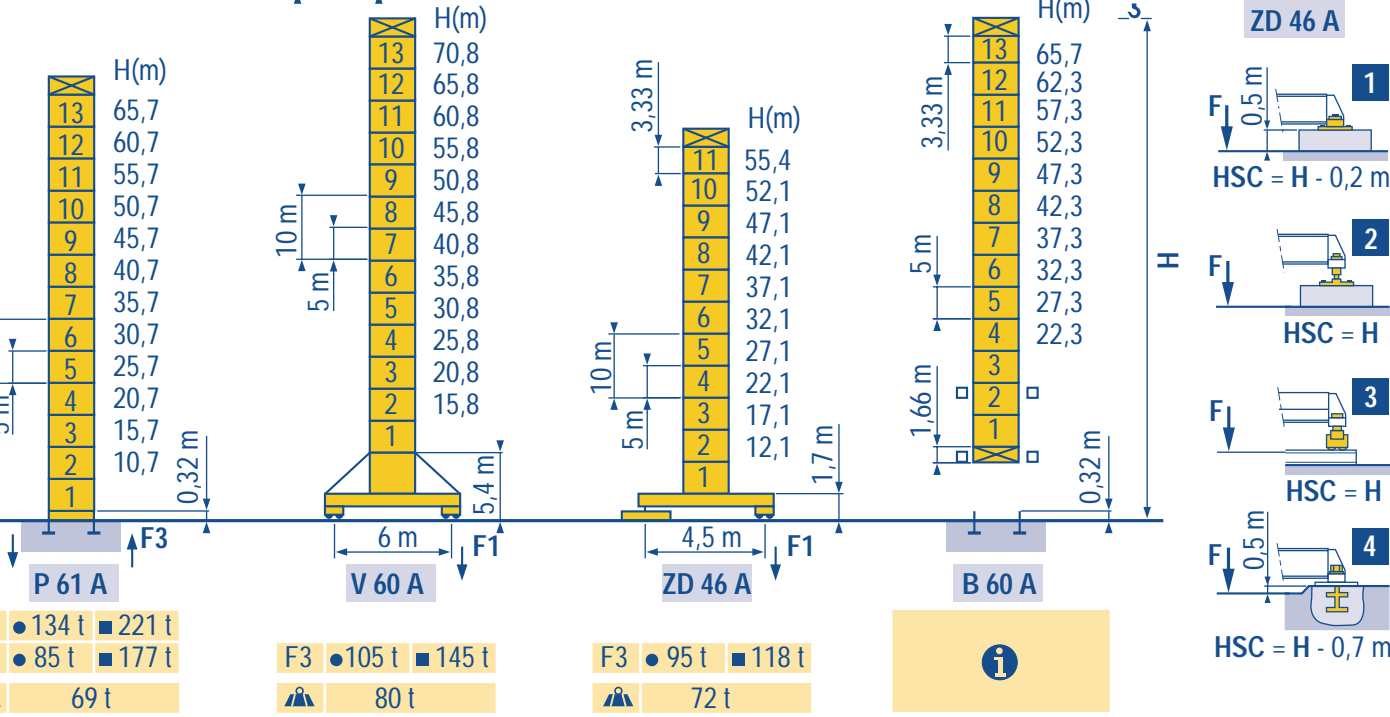
LQA 1



1,6 m  
MDT 192 H12



2 m  
MDT 192 H12



LQA 2

Voir télescopage sur dalles  
Réactions en service  
Réactions hors service  
 A vide sans lest (ni train de transport) avec flèche et hauteur maximum.  
 Nous consulter

See climbing crane  
Reactions in service  
Reactions out of service  
Without load, ballast (or transport axles), with maximum jib and maximum height.  
Consult us

Consultare gru in cavedio  
Reazioni in servizio  
Reazioni fuori servizio  
A vuoto, senza zavorra (ne assali di trasporto) con braccio massimo e altezza massima.  
Consultatevi

Siehe Kletterkrane im Gebäude  
Reaktionskräfte in Betrieb  
Reaktionskräfte außer Betrieb  
 Ohne Last, Ballast (und Transportachse), mit Maximalausleger und Maximalhöhe.  
 Auf Anfrage

Vea grua trepadora  
Reacciones en servicio  
Reacciones fuera de servicio  
Sin carga, sin lastre, (ni tren de transporte), flecha y altura máxima.  
Consultarnos

见楼板顶升  
工作状态下的反应  
非工作状态下的反应  
空载无压重也无运输车  
有吊臂和最大高度  
请向我方咨询

Courbes de charges  
Lastkurven

F D

Load diagrams  
Curvas de cargas

GB E

Curve di carico  
负荷曲线

I C

60 m	2,5 ▶	14,7	15	17	20	22	25	27	30	32	35	37	40	42	45	47	50	52	55	57	60 m
▲▲▲		12	11,8	10,2	8,5	7,6	6,6	6	5,3	4,9	4,4	4,1	3,7	3,5	3,2	3	2,8	2,7	2,5	2,4	2,2 t
55 m	2,5 ▶	16,1	17	20	22	25	27	29,5	32	35	37	40	42	45	47	50	52	55 m			
▲▲▲		12	11,3	9,4	8,4	7,3	6,7	6	5,5	4,9	4,6	4,2	3,9	3,6	3,4	3,2	3	2,8 t			
50 m	2,5 ▶	17,4	20	22	25	27	30	32	35	37	40	42	45	47	50 m						
▲▲▲		12	10,3	9,2	8	7,3	6,5	6	5,4	5,1	4,6	4,3	4	3,8	3,5 t						
45 m	2,5 ▶	18,5	20	22	25	27	30	32	34	37	40	42	45 m								
▲▲▲		12	11	9,9	8,5	7,8	6,9	6,4	6	5,4	5	4,7	4,3 t								
40 m	2,5 ▶	18,9	20	22	25	27	30	32	35	37	40 m										
▲▲▲		12	11,3	10,1	8,8	8	7,1	6,6	6	5,6	5,1 t										
35 m	2,5 ▶	19	20	22	25	27	30	32	35 m												
▲▲▲		12	11,4	10,2	8,8	8,1	7,2	6,7	6 t												
30 m	2,5 ▶	19	20	22	25	27	30 m														
▲▲▲		12	11,4	10,2	8,8	8,1	7,2 t														

LOA 1

Télescopage sur dalles  
Kletterkrane im Gebäude

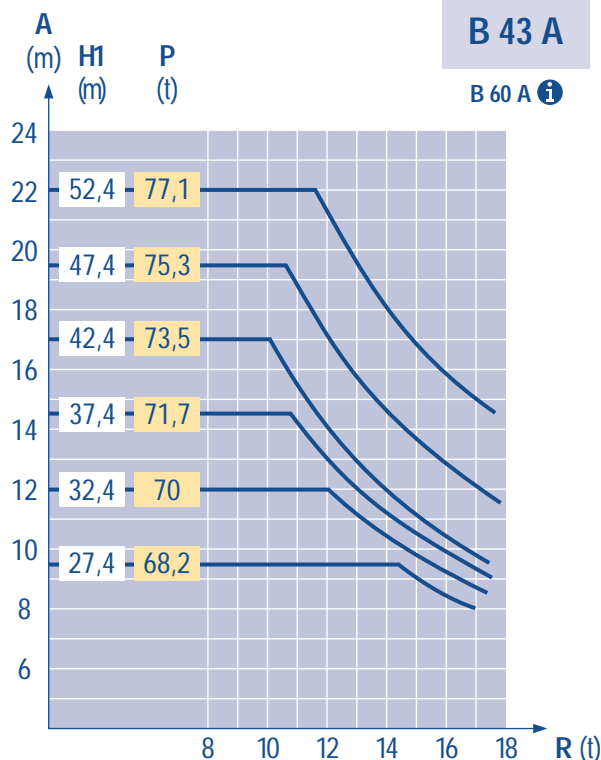
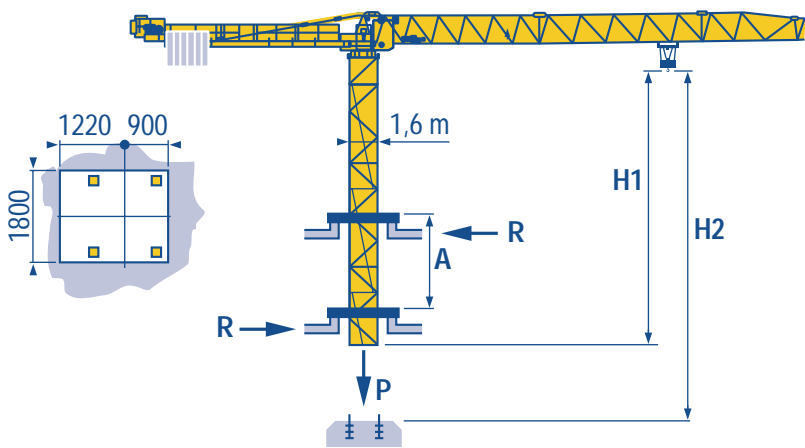
F D

Climbing crane  
Telescopaje gruas trepadoras

GB E

Gru in cavedio  
楼板上顶升

I C



LOA 2

A Distance entre cadres  
H1 Hauteur grue  
P Poids de la grue (en service)  
R Réaction horizontale  
i Nous consulter

F

Distance between collars  
Crane height  
Crane weight (in service)  
Horizontal reaction  
Consult us

GB

Distanza fra i telai  
Altezza gru  
Peso della gru (in servizio)  
Reazione orizzontale  
Consultateci

I

A Abstand zwischen den Rahmen  
H1 Kranhöhe  
P Krangewicht (in Betrieb)  
R Horizontalkräfte  
i Auf Anfrage

D

Distancia entra marcos  
Altura grúa  
Peso de la grúa (en servicio)  
Reaccion horizontal  
Consultarnos

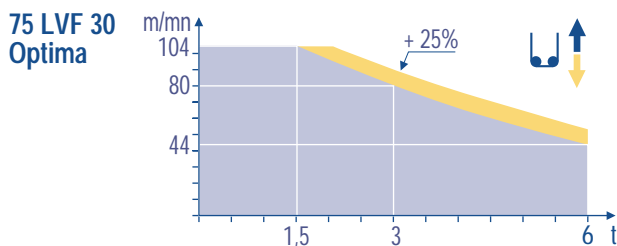
E

各附着框之间距离  
工作状态下塔机高度  
工作状态下次塔机重量  
水平反力  
二米标准节：请向我方咨询

C

										ch - PS hp	kW			
	37 S 3,0 580	m/min	3/30	4,5/45	7,5/75	12/120	1,5/15	2,2/22	3,7/37	6/60	50	37	580 m	
		t	6	3,8	2,3	1,33	12	7,6	4,6	2,65				
	45 S 3,0 538	m/min	3/30	4,8/48	7,6/76	12/122	1,5/15	2,4/24	3,8/38	6/61	62	45	538 m	
		t	6	4,4	2,85	1,65	12	8,8	5,7	3,3				
75 LVF 30 Optima	m/min	3,6 → 14 → 44 → 56 → 80 → 104				1,8 → 7 → 22 → 28 → 40 → 52				75	55	570 m		
	t	6	6	6	4,5	3	1,5	12	12				12	9
	DV - 5.5	m/min	0 → 0,80									7,5	5,5	
	R - 8.8	tr/min U/min rpm	0 → 0,81									2 x 6	2 x 4,4	
	S 41 A RT 443 A1 2V R ≥ 10 m	m/min	15 - 30									4 x 5	4 x 3,7	
	ZD 46 A RT 443 A1 2V	m/min	15 - 30									4 x 5	4 x 3,7	
	V 60 A RT 544 A1 2V R ≥ 13 m	m/min	13,5 - 27									4 x 7	4 x 5,2	

CEI 38	IEC 38	kVA	
400V (+6%-10%) 50 Hz		37 S : 64 kVA 45 S : 74 kVA 75 LVF : 95 kVA	84/534 - 87/405



LQA 2

	Levage	F	Hoisting	GB	Sollevamento	I
	Distribution		Trolleying		Distribuzione	
	Orientation		Slewing		Rotazione	
	Translation		Travelling		Traslazione	
	Conforme aux directives CEE 84/534 et 87/405 sur le niveau acoustique		In compliance with the EEC 84/534 and 87/405 Instructions on noise level		Conforme alle direttive CEE 84/534 e 87/405 sul livello acustico	
	Heben	D	Elevación	E	起升	C
	Katzfahren		Distribución		变幅	
	Schwenken		Orientación		回转	
	Kranfahren		Traslación		行走	
	Gemäss EWG-Richtlinien 84/534 und 87/405 für den Schall-Leistungspegel		Conforme con las directivas CEE 84/534 y 87/405 sobre el nivel acustico		符合 CEE 84/534 - CEE 87/405 声晌度规定	

Ref. 1998.45 LQA 3

**POTAIN**

GRUPE LEGRIS INDUSTRIES

18.Rue de Charbonnières, B.P. 173  
F-69132 ECULLY Cedex  
Tél. (33)04.72.18.20.20  
Fax (33)04.72.18.20.00  
http://www.potain.com  
E-mail : mkt@potain.fr

**Topless MDT 192 H12**

Copyright.Reproduction interdite © POTAIN 1998

**Deutschland**  
POTAIN GmbH Tel : 06.105.704.0  
**Italia**  
POTAIN S.p.A. Tel : 0.331.49.33.11  
**Singapore**  
POTAIN PTE LTD Tel : (00.65) 227.1550